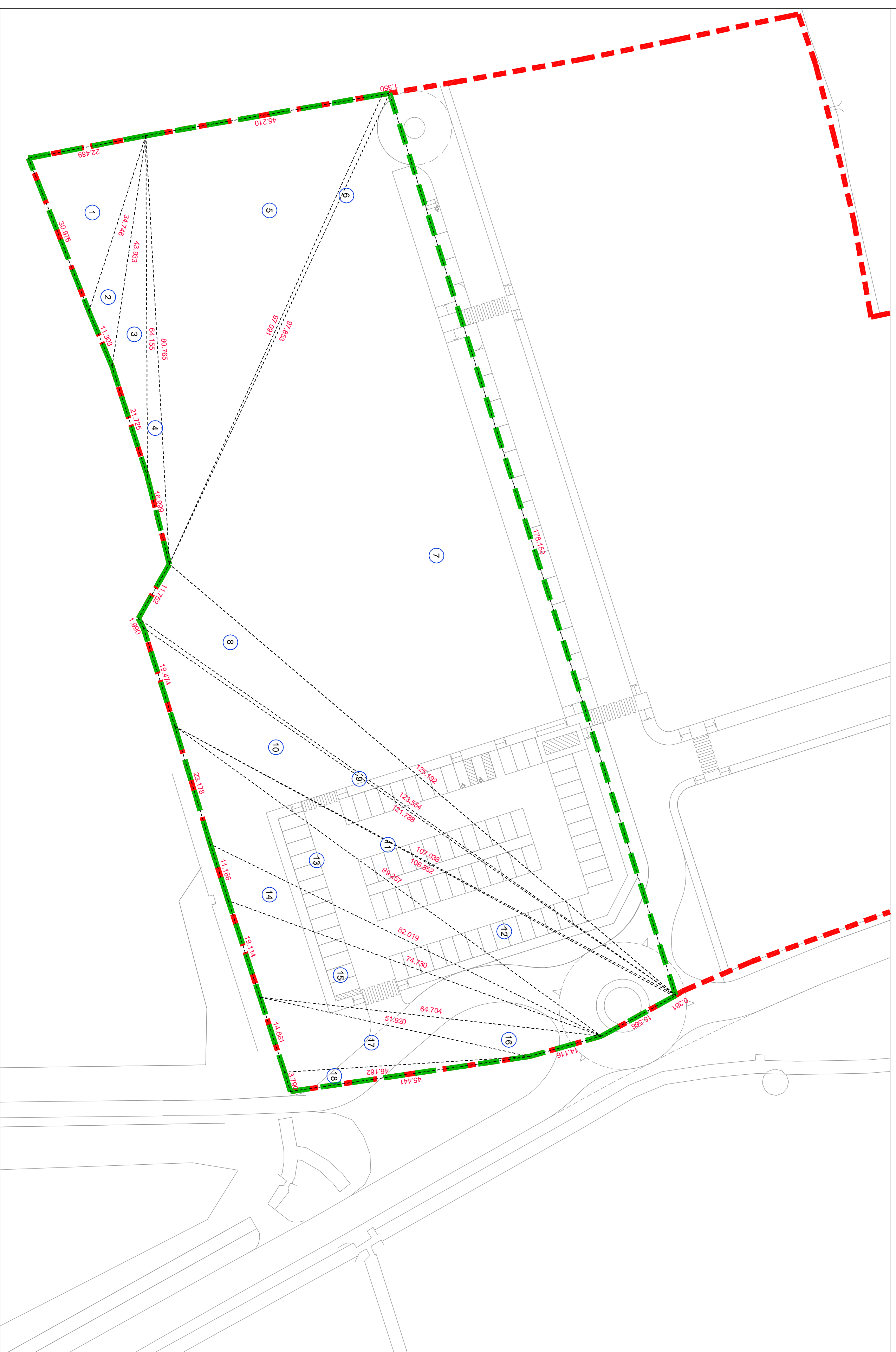


VERIFICA ANALITICA SUPERFICIE IN CESSIONE A TITOLO DI STANDARD



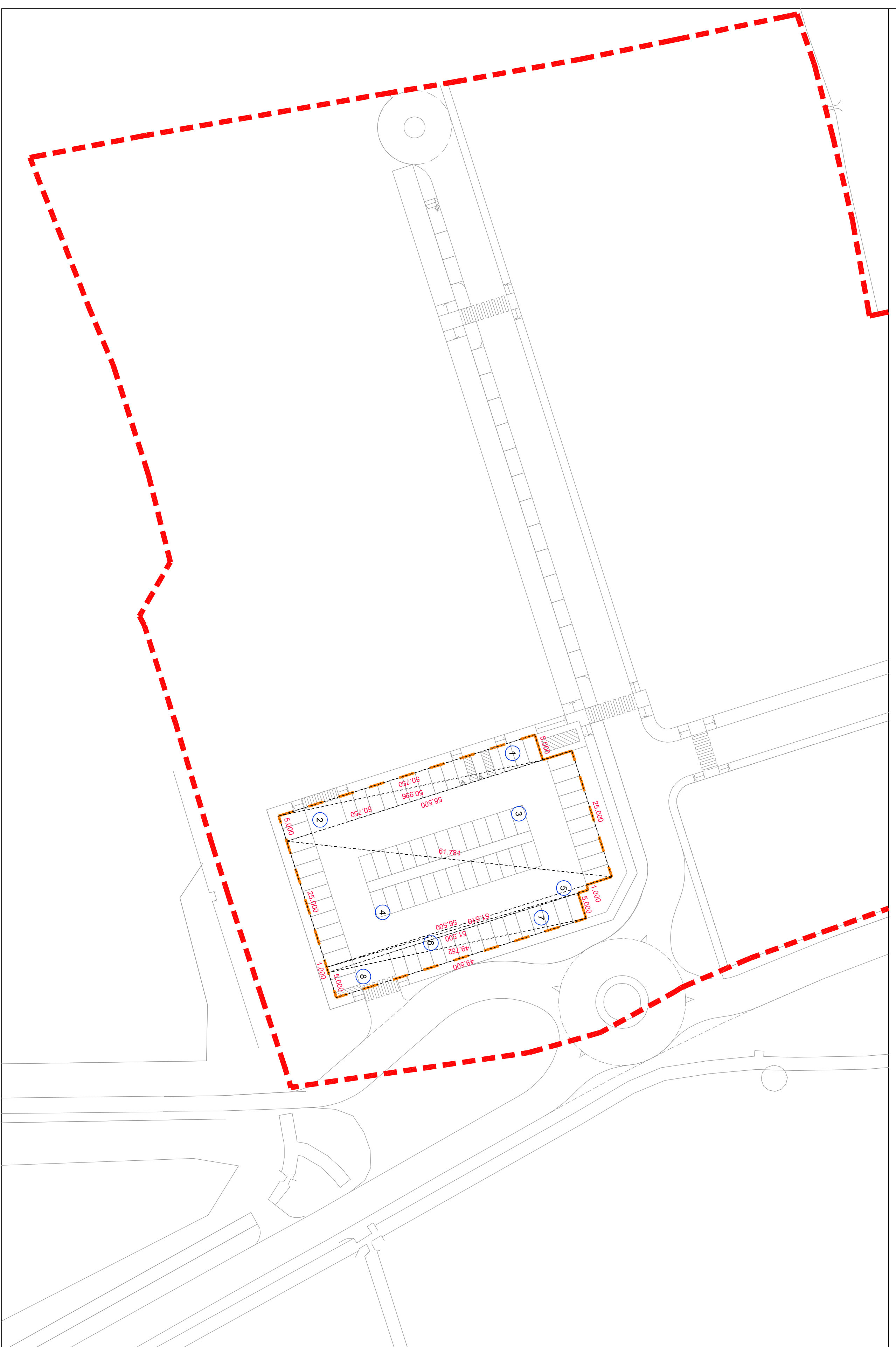
**SUPERFICIE IN CESSIONE A TITOLO DI STANDARD**

Triangoli	a	b	c	p	Superficie
1	227,489	34,746	30,976	44,106	342,286 mq
2	34,746	43,933	11,303	44,901	128,174 mq
3	43,933	64,165	21,725	64,907	210,181 mq
4	64,165	80,793	16,896	82,980	193,059 mq
5	43,210	80,765	67,091	111,533	1.612,697 mq
6	67,091	1.320	67,853	98,147	54.309 mq
7	67,853	178,150	126,102	200,268	5.006,464 mq
8	11,792	125,192	123,564	130,249	722,672 mq
9	123,564	1.980	121,768	123,666	56.258 mq
10	121,768	18,474	107,008	124,150	724,746 mq
11	107,008	0,381	106,602	107,136	17.789 mq
12	106,602	88,257	15,896	110,838	689,120 mq
13	88,257	23,178	82,018	102,227	689,419 mq
14	82,019	11,169	74,730	63,959	339,632 mq
15	74,730	19,114	64,704	79,274	561,672 mq
16	64,704	14,116	51,620	65,370	479,241 mq
17	51,620	14,691	46,162	56,472	302,057 mq
18	46,162	3,750	45,441	47,697	65,136 mq
<b>TOTALE SUPERFICIE A STANDARD</b>					<b>12.893,88 mq</b>

**SUPERFICIE IN CESSIONE A TITOLO DI STANDARD - PARCHEGGIO**

Triangoli	a	b	c	p	Superficie
1	50,790	50,996	5,000	53,373	126,872 mq
2	5,000	50,996	50,790	53,373	126,872 mq
3	56,500	25,000	61,794	71,642	709,250 mq
4	56,500	91,764	20,000	71,642	709,250 mq
5	1,000	51,600	51,510	52,065	25,750 mq
6	51,510	51,600	1,000	52,065	25,750 mq
7	5,000	49,792	49,800	52,126	123,792 mq
8	49,800	5,000	49,792	52,126	123,792 mq
<b>TOTALE SUPERFICIE PER STANDARD A PARCHEGGIO</b>					<b>1.965,25 mq</b>

VERIFICA ANALITICA SUPERFICIE IN CESSIONE A TITOLO DI STANDARD A PARCHEGGIO



**LEGENDA**

- PERIMETRO PIANO DI LOTTIZZAZIONE SUB-AMBITO 2 - AMBITO "A1"
- PERIMETRO AREA A STANDARD IN CESSIONE - 12.893,88 MQ
- PERIMETRO AREA A STANDARD IN CESSIONE - PARCHEGGIO - 1.965,25 MQ

Comune di Rivolta d'Adda  
 Provincia di Cremona  
**P.L. RESIDENZIALE**  
 AMBITO DI TRASFORMAZIONE  
 RESIDENZIALE SUD "A1"  
 SUB-AMBITO 2

PLANIMETRIA AREE IN CESSIONE - STANDARD  
 VERIFICA ANALITICA DELLE SUPERFICIE

Sign.re EMMA DESTE E CARLA MOSCATELLI

**PROGETTO**  
 **STUDIO TECNICO AUTOPRODOTTO**  
 **DI ARCHITETTURA**  
 di Valerio Dorati e Valentina Bianchi  
 Studio di Architettura  
 Via S. Maria Maddalena, 10 - 26012 Mantova (MN)  
 Tel. 0376/434000 - Fax 0376/434001  
 e-mail: info@studiodorati.com - www.studiodorati.com

**DIREZIONE LAVORI**

**TAVOLA**  
**A.06**

**COLLABORATORI**

DATA	REVISIONE	1:500	1:0,5	73.5674,25
0	27.07.2015	EMISSIONE		
1	30.11.2015	AGGIORNAMENTO		
2				
3				
4				
5				
6				
7				
8				
9				

QUADRO NOTE EMISSIONI E AGGIORNAMENTI (DESCRIZIONE, DATA, AUTORE)

PROGETTO EMESSO IN DATA 27/07/2015 DA VALERIO DORATI E VALENTINA BIANCHI